

# VOOR WOORD

---

Voor u ligt het huisstijlhandboek van negen Poperingse woonkernen. Het is een werkstuk om de identiteit van die woonkernen visueel weer te geven. Die identiteit werd onderzocht tijdens een belevingsonderzoek dat heeft plaatsgevonden in het voorjaar van 2011.

In dit boek is beschreven hoe u de visuele identiteit van de woonkernen op een correcte manier moet weergeven. Het boek biedt u instructies over het juiste gebruik van het logo en geeft de nodige typografische richtlijnen mee voor de huisstijl dragers.

Dankzij hun eigen huisstijl kunnen de woonkernen hun plaats als unieke gemeenschap en als deel van Poperinge innemen. Het spel van de verschillende visuele identiteiten onderstreept de samenhang tussen de verschillende gemeenschappen en zet tegelijkertijd hun uniciteit in de kijker.

---

#### **Voor meer informatie:**

Dienst cultuur  
Grote Markt 1  
8970 Poperinge  
057 34 66 86  
[cultuur@poperinge.be](mailto:cultuur@poperinge.be)

Het handboek wordt opgemaakt, telkens met als voorbeeld; het logo van deelgemeente Roesbrugge.



# Merkidentiteit

Logo / voorstelling	04
Kleuren	13
Grootte	14
Logo / implementatie	15
Grafisch element	16

# Logo/ Voorstelling



grijswaarden



zwart/bitmap



negatief/bitmap



# Logo/ Voorstelling



grijswaarden



zwart/bitmap



negatief/bitmap



# Logo/ Voorstelling



grijswaarden



zwart/bitmap



negatief/bitmap



# Logo/ Voorstelling



grijswaarden



zwart/bitmap



negatief/bitmap



# Logo/ Voorstelling



grijswaarden



zwart/bitmap



negatief/bitmap





# Logo/ Voorstelling



grijswaarden



zwart/bitmap



negatief/bitmap



# Logo/ Voorstelling



grijswaarden



zwart/bitmap



negatief/bitmap



# Logo/ Voorstelling



grijswaarden



zwart/bitmap



negatief/bitmap



# Logo/ Voorstelling



grijswaarden



zwart/bitmap



negatief/bitmap



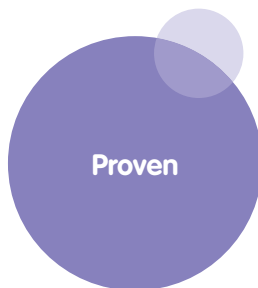
# 9 Logo's / Kleuren



CMYK:  
80/0/0/10



CMYK:  
100/44/0/0



CMYK:  
50/50/0/0



CMYK:  
0/100/100/0



CMYK:  
10/100/100/15



CMYK:  
0/66/88/0



CMYK:  
0/15/100/20



CMYK:  
50/0/100/0



CMYK:  
0/0/0/100

# Logo / Grootte

In de communicatie gebruiken we hoofdzakelijk 3 formaten van het logo.

**Small =**

42% van het origineel formaat

**Medium =**

62,5% van het origineel formaat

**Large =**

85% van het origineel formaat

**Origineel formaat logo of 100% =**

26mm hoog.

**Het minimum formaat van het logo met slogan =**

10mm hoog.

LOGO ORIGINEEL FORMAAT OF 100% - 26mm H



SMALL - 42% VAN HET ORIGINEEL FORMAAT



MEDIUM - 62,5% VAN HET ORIGINEEL FORMAAT



LARGE - 85% VAN HET ORIGINEEL FORMAAT



MINIMUM GROOTTE VAN HET LOGO MET SLOGAN - 10mm H



# Logo / Implementatie

Op bestaande dragers wordt het **logo small 42% of 11mm** hoog gebruikt.  
Integreer het logo zo goed mogelijk in de bestaande layout, bij voorkeur rechtsonder.  
Het logo in de vaste kleuren verdient steeds de voorkeur, maar bij storende  
kleurencombinaties kiezen we voor een versie in één kleur: wit of zwart.



# Grafisch element | Technische uitwerking

## Grafisch element

Voorbeeld op 200%

Het grafisch element bestaat uit een vierkant met als grootste omtrek: 37 x 37mm.

We delen het vierkant in 4 gelijke vierkanten van 18,5 x 18,5mm.

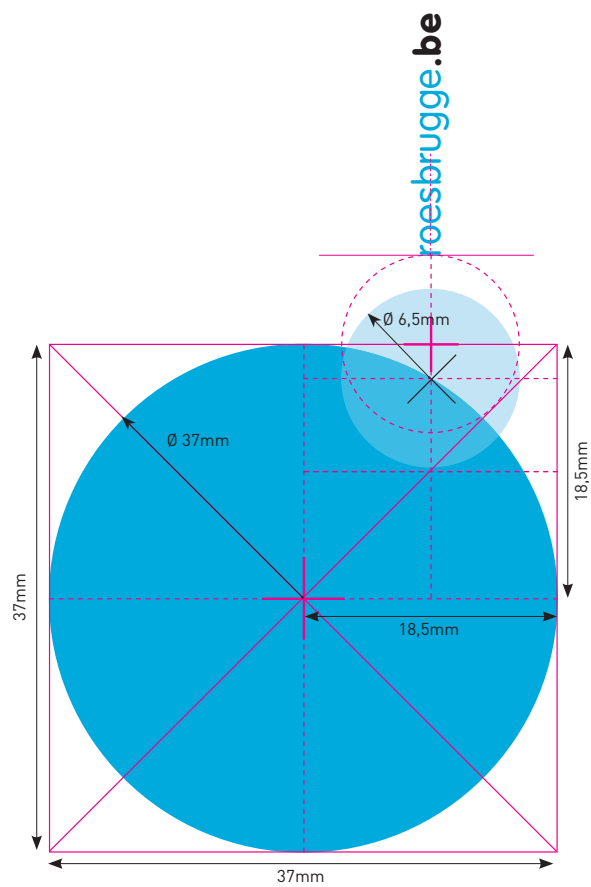
Vanuit het rechthoekig bovenaan nemen we het centrum (op gelijke hoogte van de grote cirkel) in het midden.

Van hieruit maken we een kleine cirkel - diameter:  $\varnothing$  6,5mm.

De bovenkant van deze cirkel is telkens het vertrekpunt van de url: [roesbrugge.be](https://roesbrugge.be)

De cirkel (50% volvlak) wordt gezakt tot hij met zijn centrum op de rand staat van de grote cirkel.

**Dit is de locatie van de kleine cirkel ten opzichte van de grote cirkel.**





# Grafisch element | Gebruik

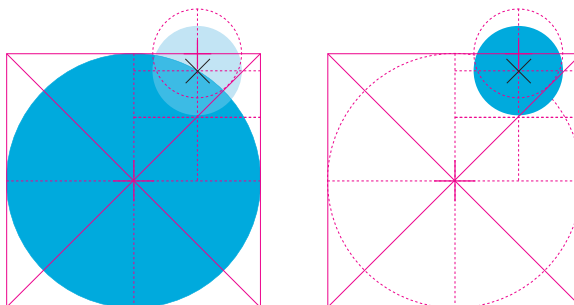
Voorbeeld op 100%

Het grafisch element wordt zowel gebruikt met 2 cirkel-volvlakken als met 1 cirkel-volvlak.

## Enkel gebruik cirkel

Wanneer de kleine cirkel enkel wordt gebruikt dan staat hij altijd als 100% volvlak i.p.v. 50%.

Dit kan u zien als voorbeeld op verschillende dragers in het handboek, vb. op de omslagen.



## Dubbel gebruik cirkels

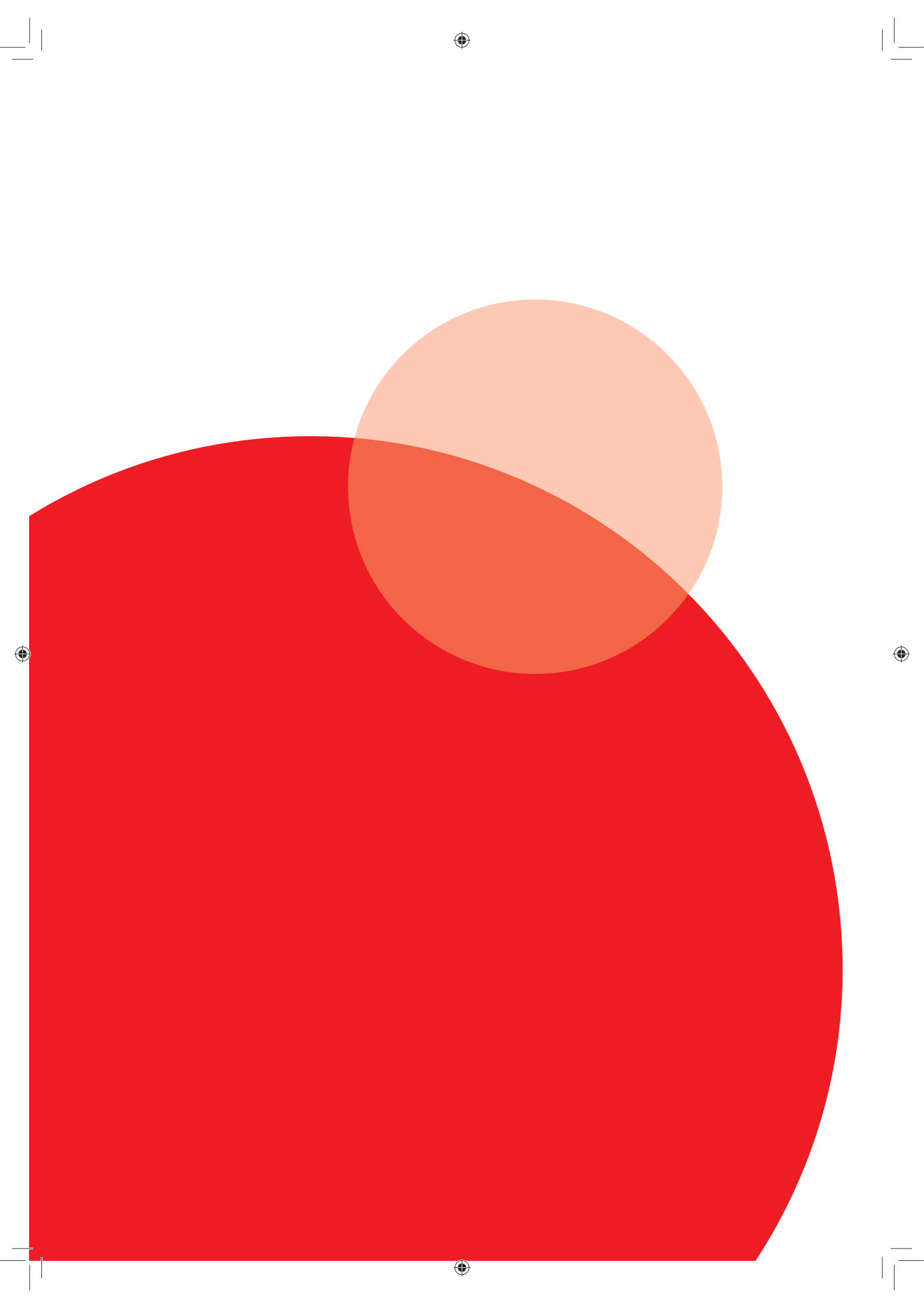
Wanneer er 2 cirkels worden gebruikt dan staat de kleine cirkel steeds als 50% volvlak bovenop de grote cirkel op 50% transparant.

## MAG WEL

- De kleuren van het grafisch element zijn telkens hetzelfde kleur als het logo van de aansluitende deelgemeente.
- Het grafisch element dient altijd onderaan te staan.

## MAG NIET

- Het grafisch element mag nooit dubbel gebruikt worden.
- In de huisstijl mag het grafisch element niet worden vergroot of verkleind.



# Toepassingen drukdragers

Briefhoofd	20
Visitekaartje	24
Met vriendelijke groeten kaart	28
Schrijfbloc	30
Omslagen	33
Vlaggen en banners	38
Sticker	42

# Briefpapier / Recto

SCHAAL: 80%



roesbrugge.be



# Briefpapier / Vervolgblad

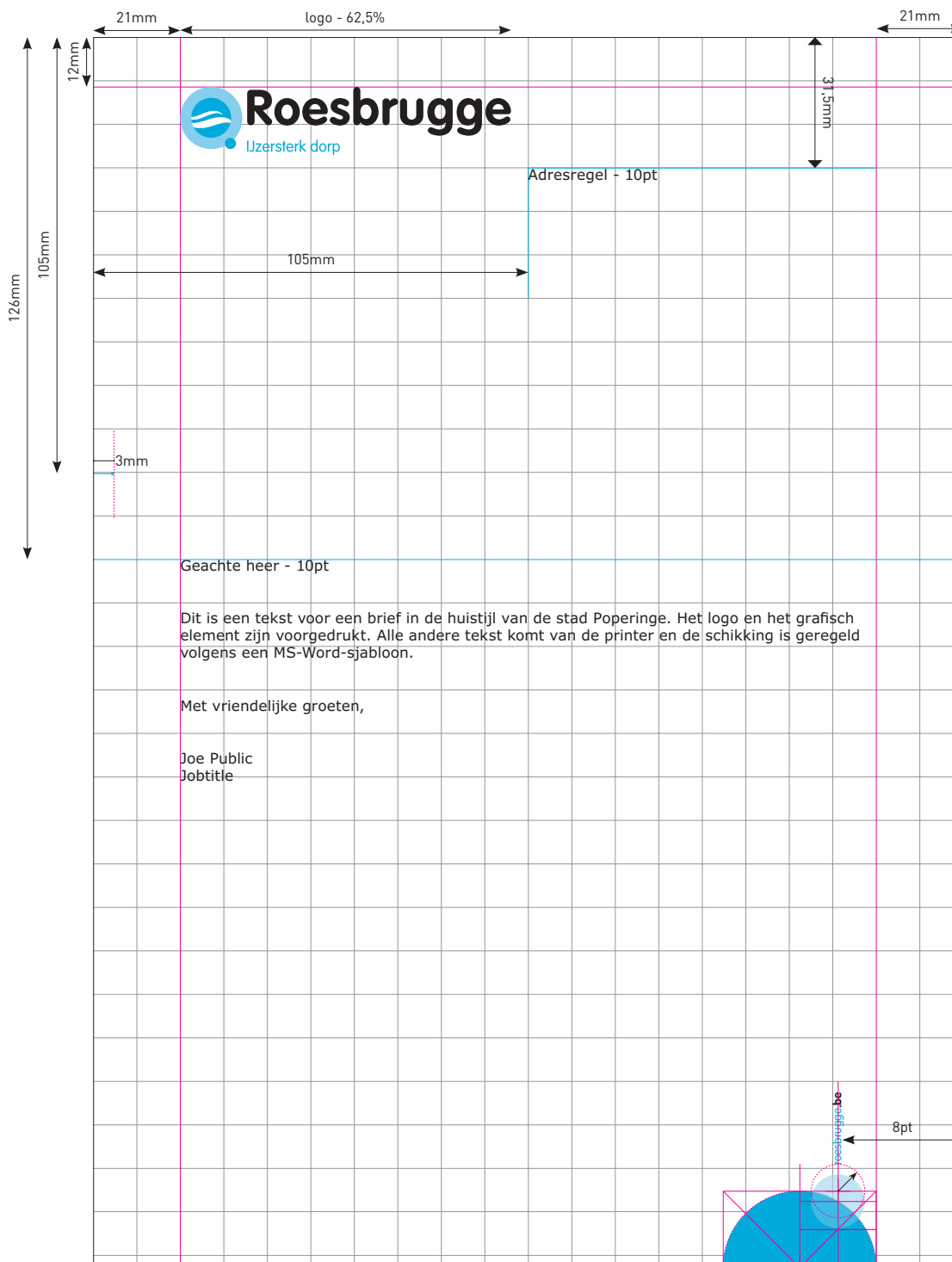
SCHAAL: 80%



# Briefpapier A4

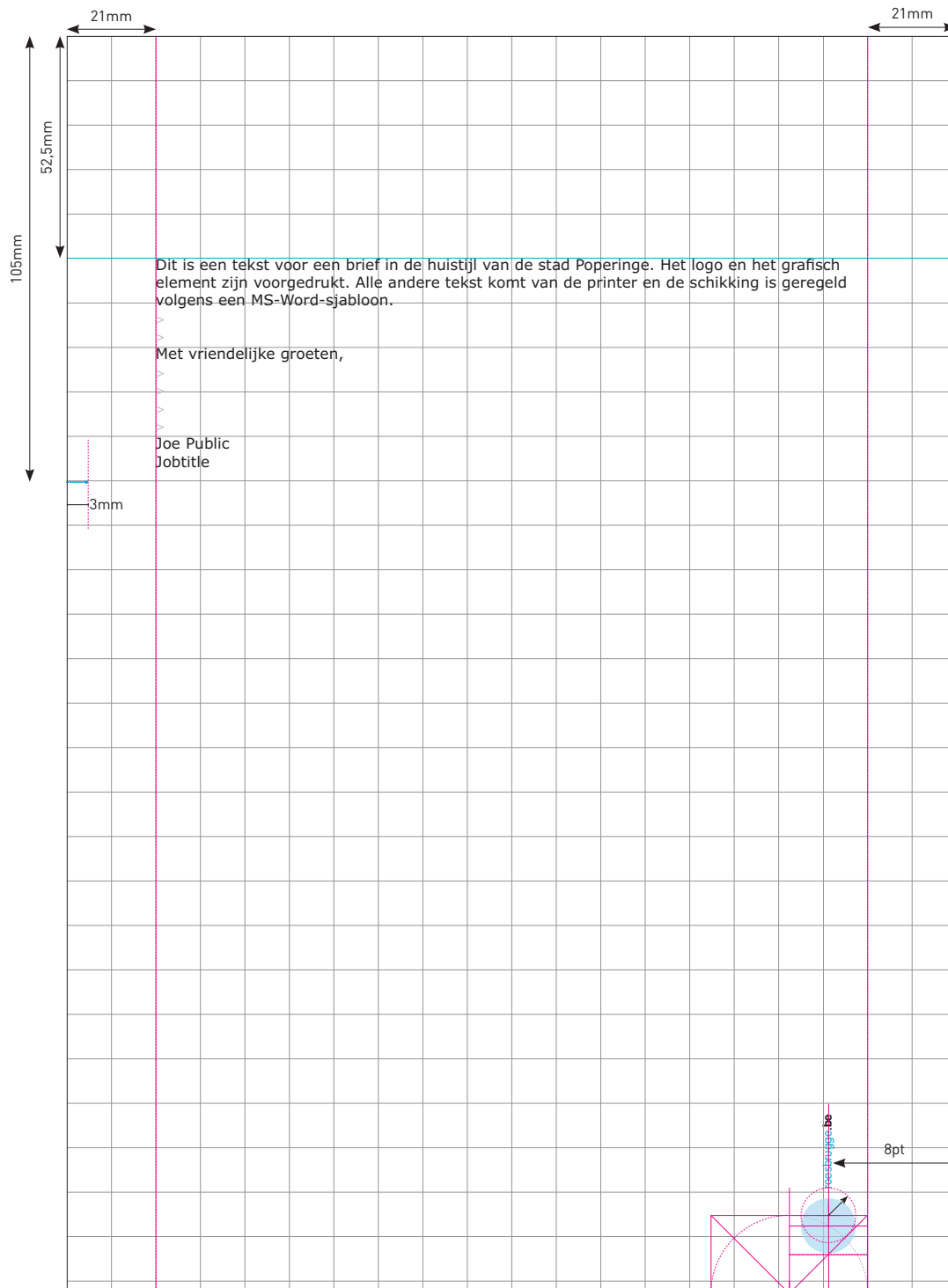
DOCUMENTGRID - MODULE 10,5 X 10,5MM  
SCHAAL TECHNISCH MODEL: 70%

FORMAAT 210 X 297MM



# Briefpapier A4 - vervolgblad

SCHAAL TECHNISCH MODEL: 70%



# Naamkaartje / Recto

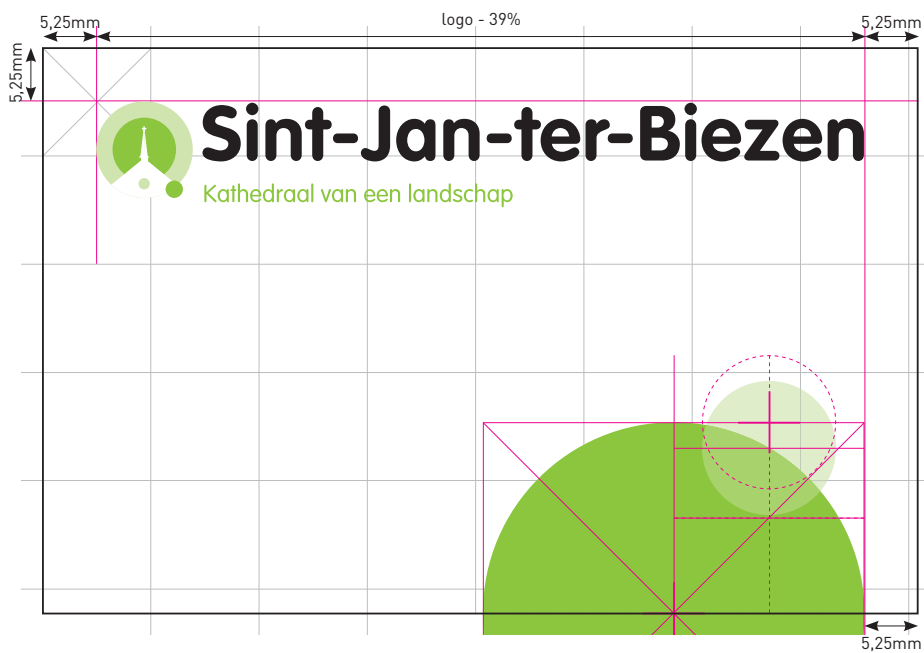
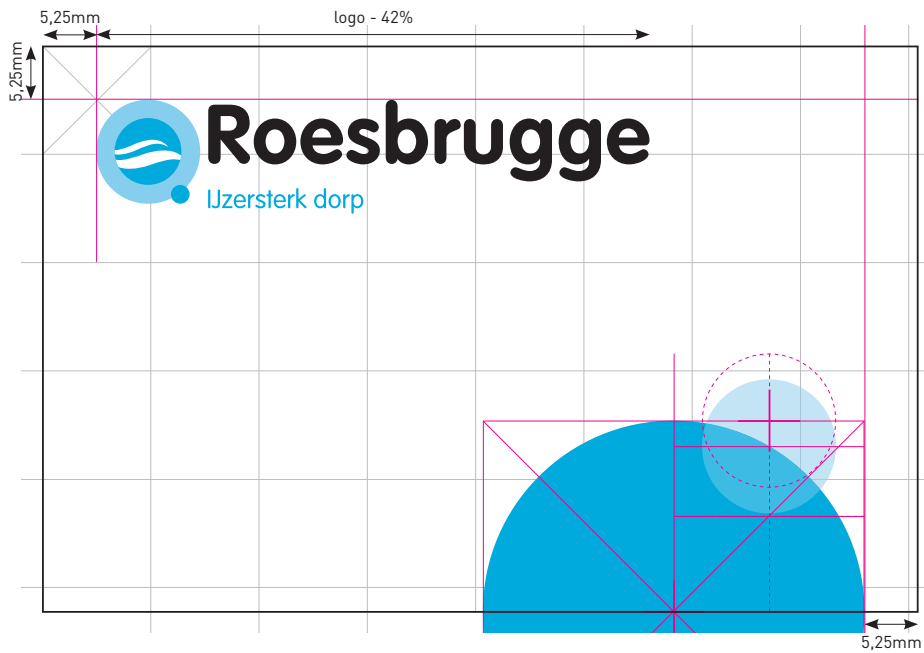
DOCUMENTGRID - MODULE 10,5 X 10,5MM  
SCHAAL TECHNISCH MODEL: 150%

FORMAAT 85 X 55MM

Positief logo small - 42%

**! Uitzondering**

deelgemeente Sint-Jan-ter-Biezen:  
Positief logo - 39%





# Naamkaartjes / Verso

SCHAAL TECHNISCH MODEL: 150%

## Font:

VAG Rounded light = deelgemeente

**VAG Rounded bold = .be**

## Kleurgebruik typo:

deelgemeente = kleur

.be = zwart

## Degradé grote cirkel:

Type: Lineair

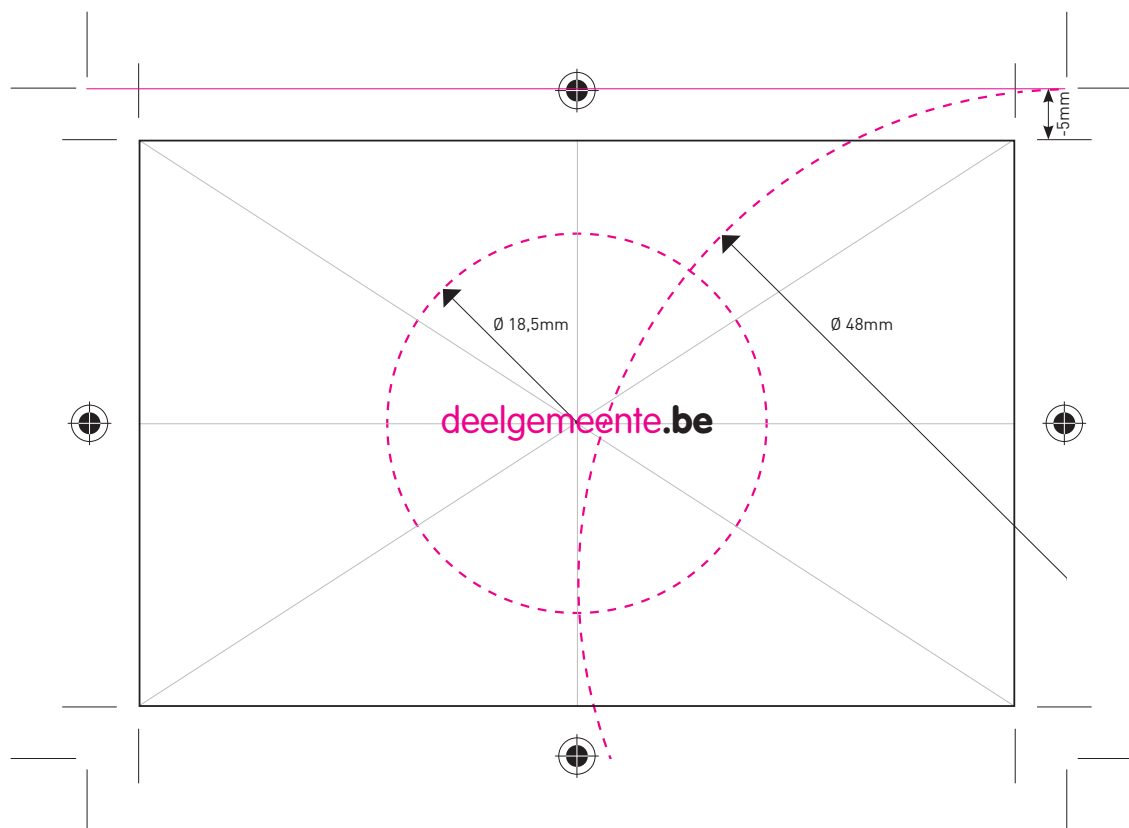
Hoek: -65

Locatie kleur: 24

Locatie wit: 85

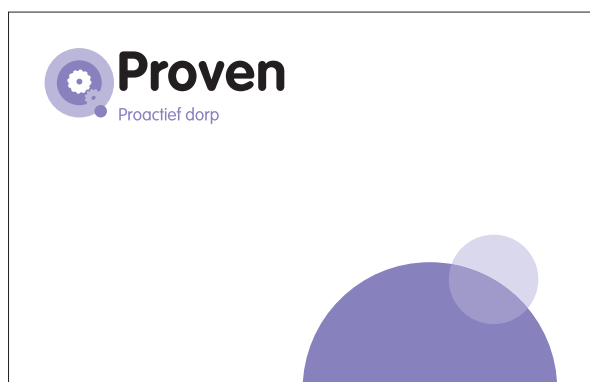
## **! Uitzondering** deelgemeente 't Vogeltje:

Aangezien de deelgemeente 't Vogeltje momenteel geen website heeft komt op de verso enkel het naamwoord 't Vogeltje te staan. Dus zonder .be



# Naamkaartjes / Voorstelling

SCHAAL : 100%



# Naamkaartjes / Uitzonderingen

SCHAAL : 100%



← verso / geen url

recto / logo op 39% i.p.v. 42% →



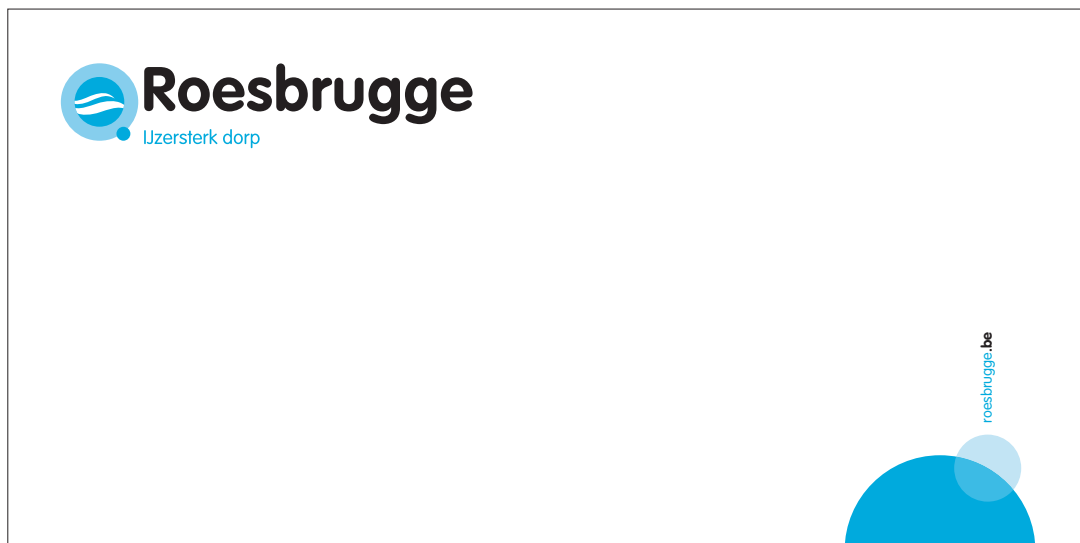
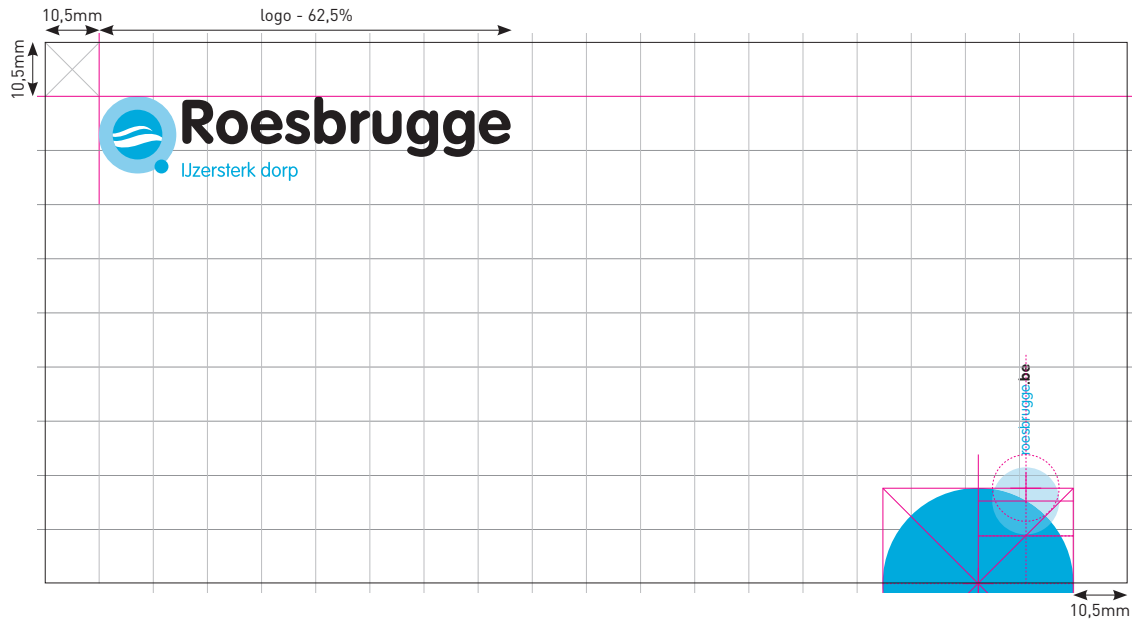
# Vriendelijke groeten kaart / Recto

DOCUMENTGRID - MODULE 10,5 X 10,5MM  
SCHAAL TECHNISCH MODEL: 75%

FORMAAT 210 X 105MM

Positief logo medium - 62,5%

**Corps deelgemeente.be:**  
8pt



# Vriendelijke groeten kaart / Verso

SCHAAL TECHNISCH MODEL: 75%

## Font:

VAG Rounded light = deelgemeente

VAG Rounded bold = .be

## Corps deelgemeente.be:

12pt

## Kleurgebruik typo:

deelgemeente = kleur

.be = zwart

## Degradé grote cirkel:

Type: Lineair

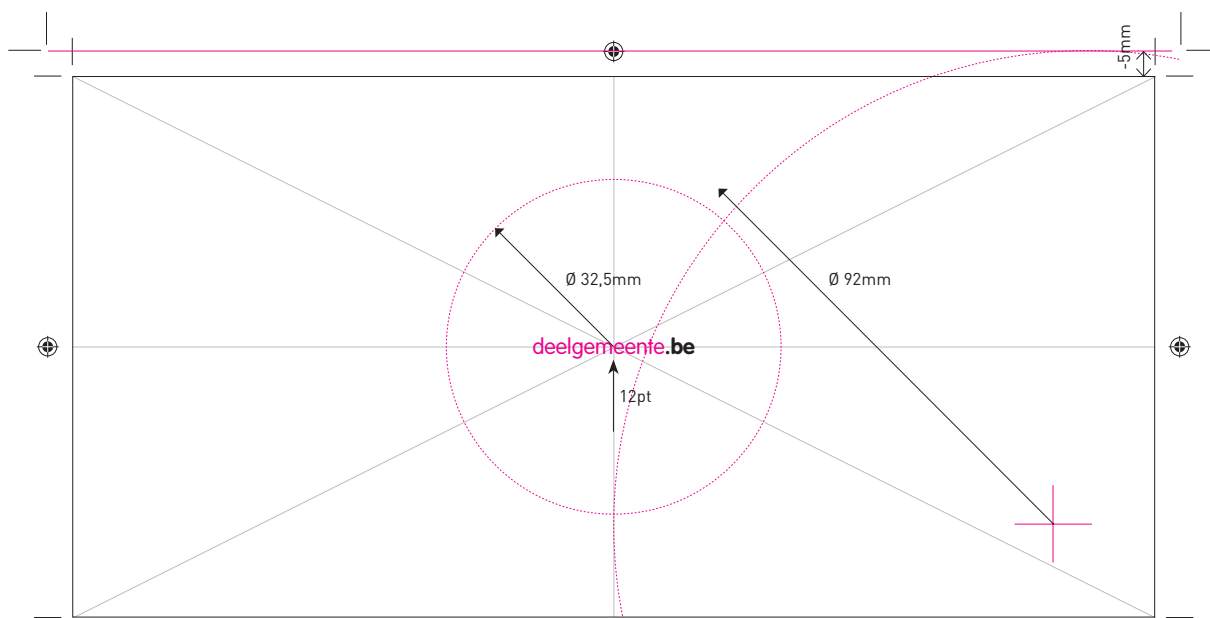
Hoek: -65

Locatie kleur: 24

Locatie wit: 85

## ! Uitzondering

deelgemeente 't Vogeltje: Aangezien de deelgemeente 't Vogeltje momenteel geen website heeft komt op de verso enkel het naamwoord 't Vogeltje te staan. Dus zonder .be



# Schrijfbloc A4

SCHAAL : 80%



roesbrugge.be



# Schrijfbloc A4

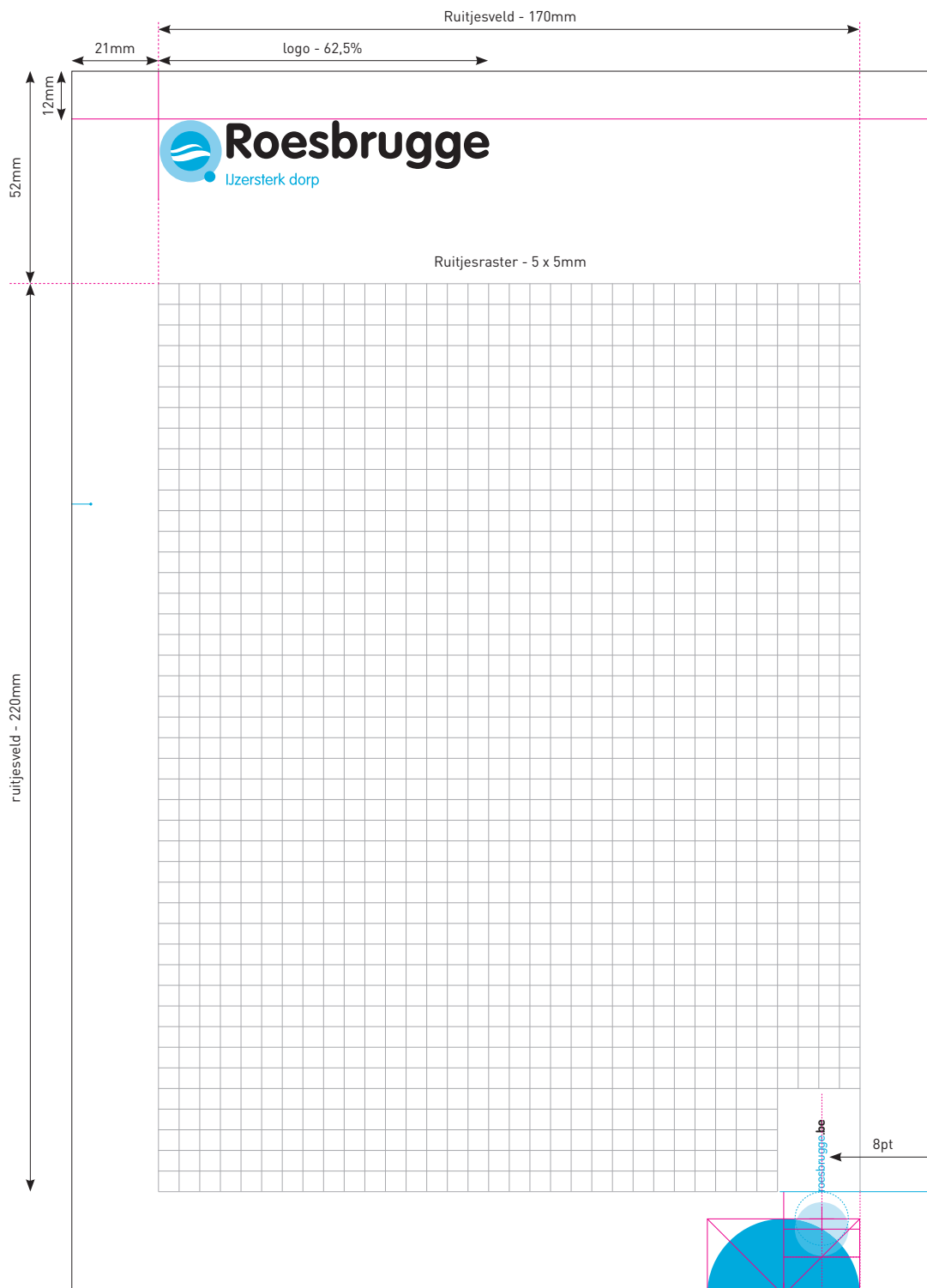
SCHAAL TECHNISCH MODEL: 70%

FORMAAT 210 X 297MM

Positief logo medium - 62,5%

Ruitjesveld (5x5mm) - 40% zwart - lijndikte 0,25pt

Grafisch element - Rechts gelijnd met uiterst rechtse lijn van het ruitjesveld



# Schrijfbloc A4

FRAGMENT OP SCHAAL : 100%

## Font:

VAG Rounded light = deelgemeente

**VAG Rounded bold = .be**

## Kleurgebruik typo:

deelgemeente = kleur

.be = zwart

## Corps:

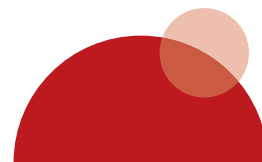
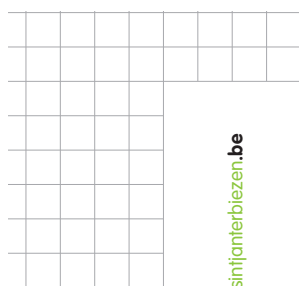
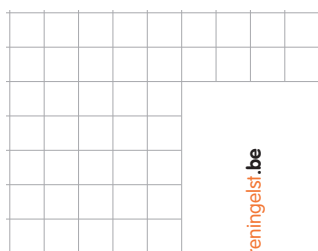
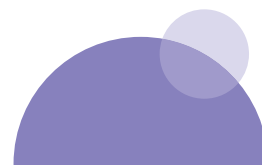
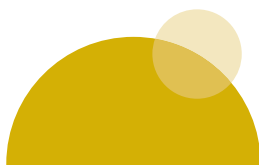
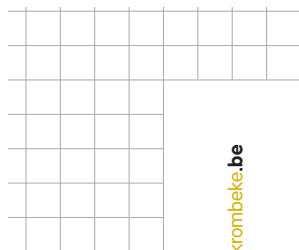
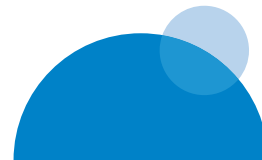
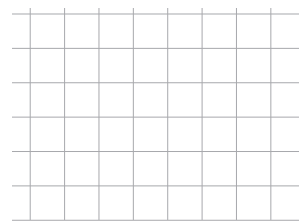
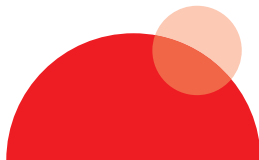
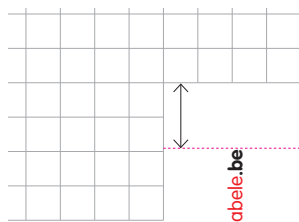
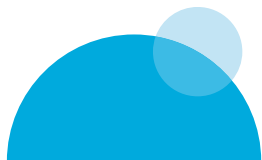
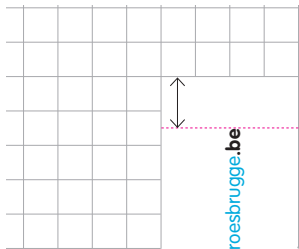
8pt

## Witruimte:

De witruimte telkens rechts naast '.be' bevat het deel van het ruitje waarin het woord eindigt + een extra ruitje.

## Extra:

De laatste rechterlijn van het ruitjesveld eindigt op een CircleSolid (Stroke), uitgezonderd bij de deelgemeente 't Vogeltje. Hier is het ruitjesveld volledig gesloten aangezien er geen website / url is.





# Omslagen / zonder venster

DOCUMENTGRID - MODULE 10,5 X 10,5MM  
SCHAAL TECHNISCH MODEL: 70%

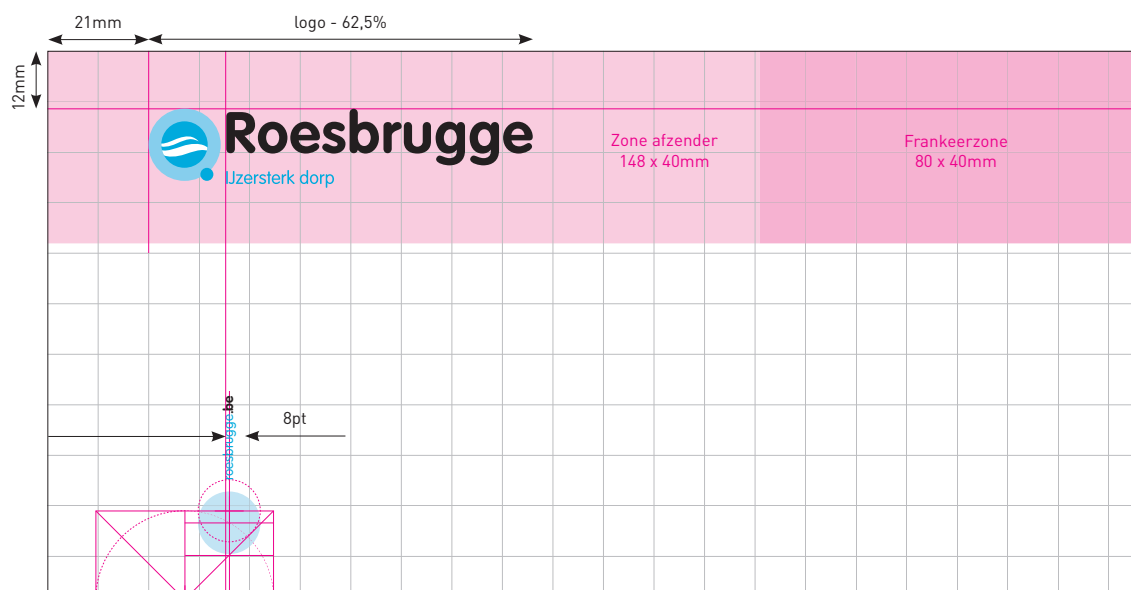
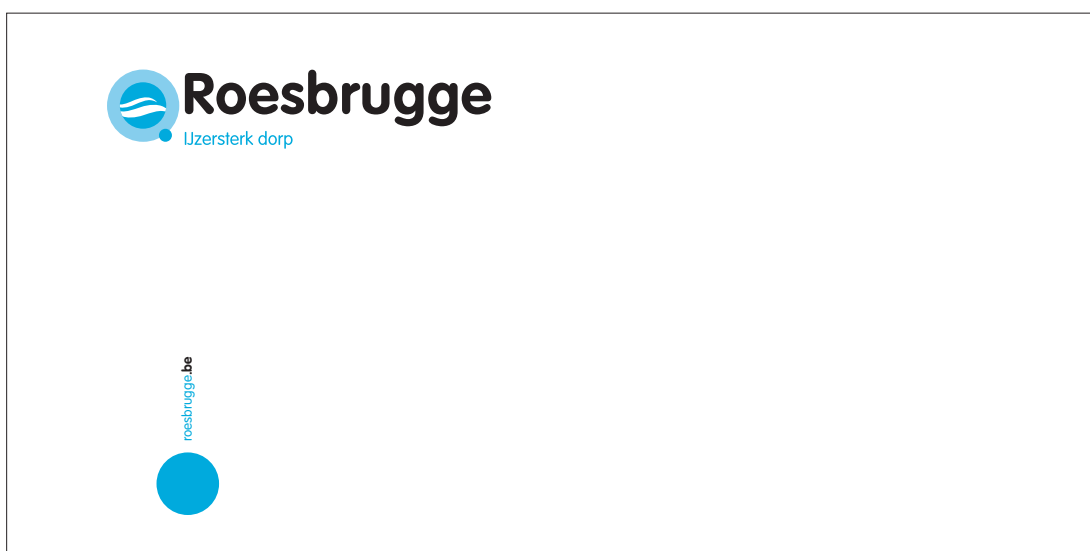
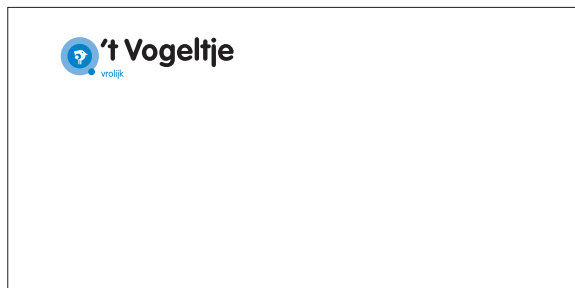
FORMAAT 228 X 114MM

Positief logo medium - 62,5%

**Locatie grafisch element:**

Url aligneren op slogan

**! Uitzondering** voor deelgemeente 't Vogeltje:  
daar wordt geen url vermeld, dus wordt ook  
het cirkeltje weggelaten.



# Omslagen / met venster

DOCUMENTGRID - MODULE 10,5 X 10,5MM  
SCHAAL TECHNISCH MODEL: 70%

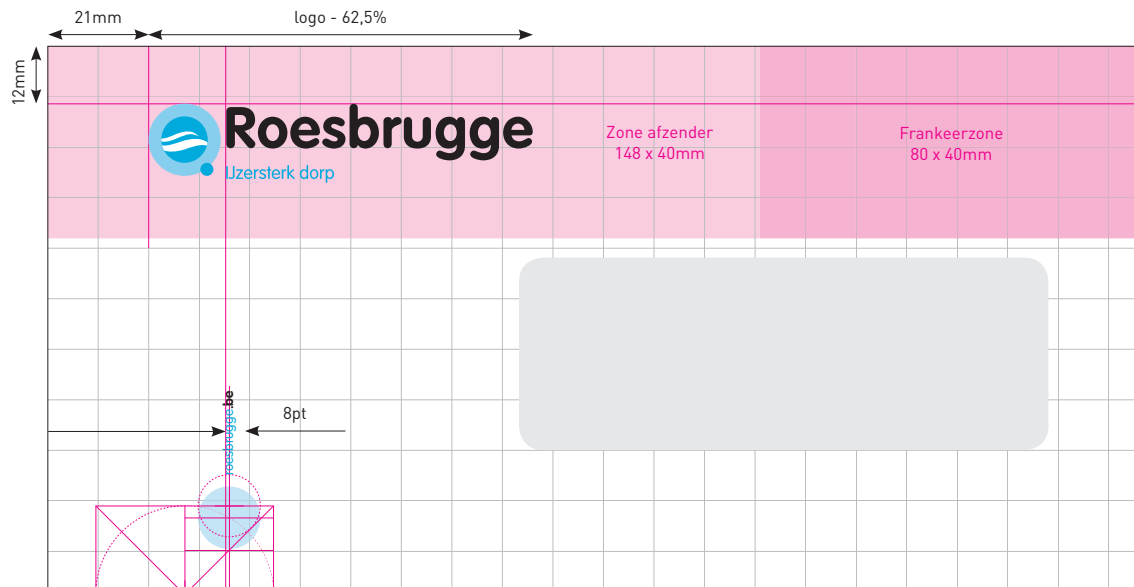
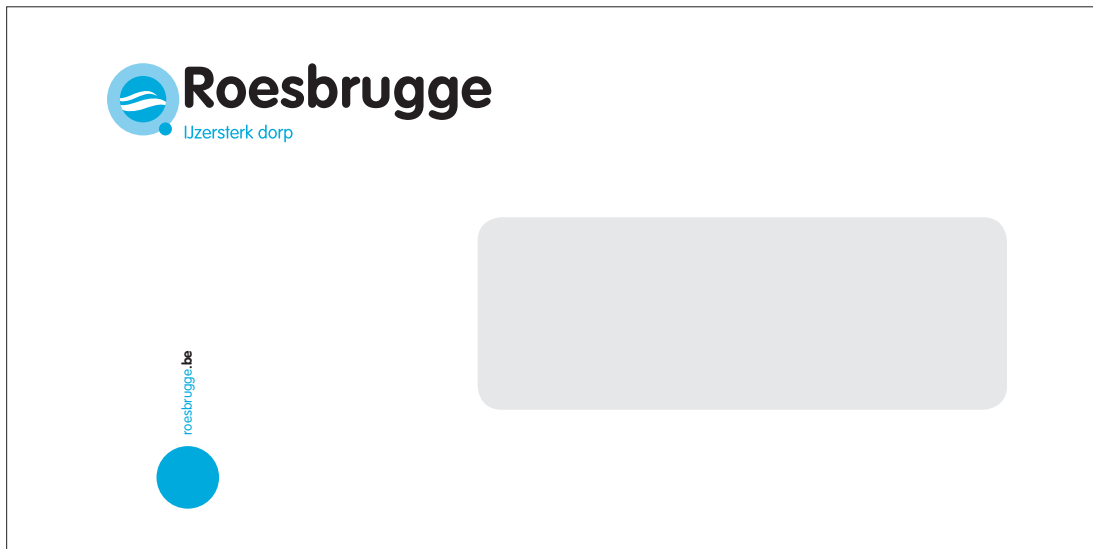
FORMAAT 228 X 114MM

Positief logo medium - 62,5%

**Locatie grafisch element:**

Url aligneren op slogan

**! Uitzondering** voor deelgemeente 't Vogeltje:  
daar wordt geen url vermeld, dus wordt ook  
het cirkeltje weggelaten.



# Omslagen / C4

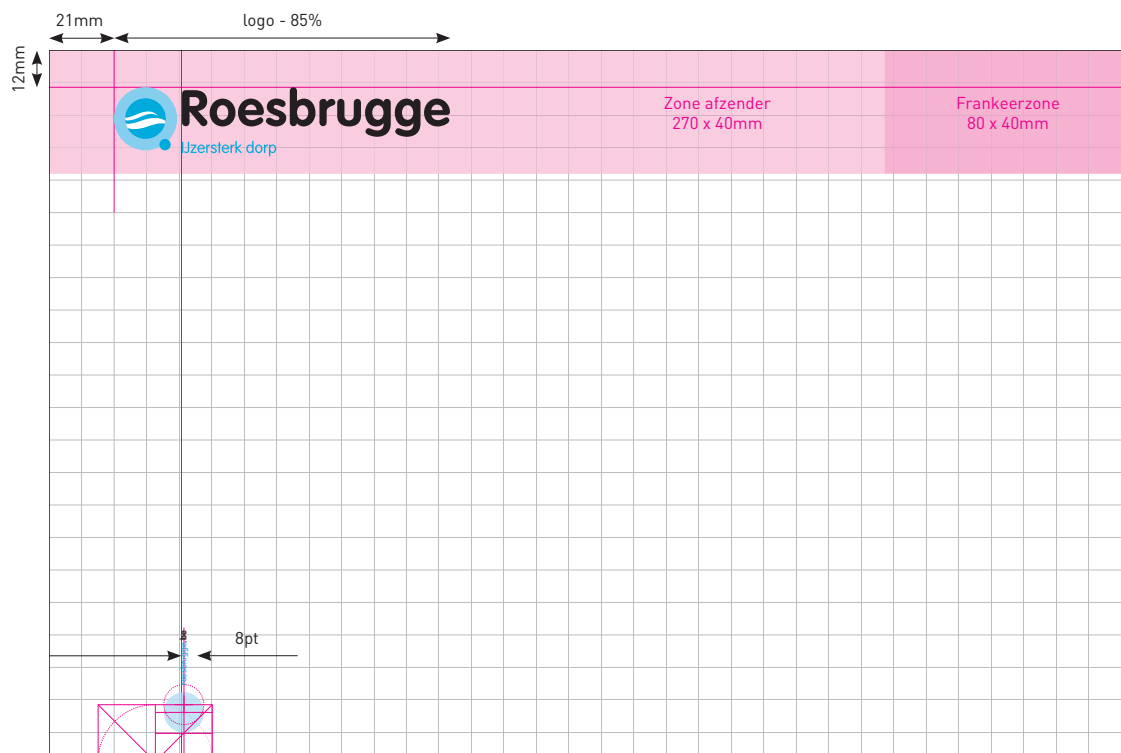
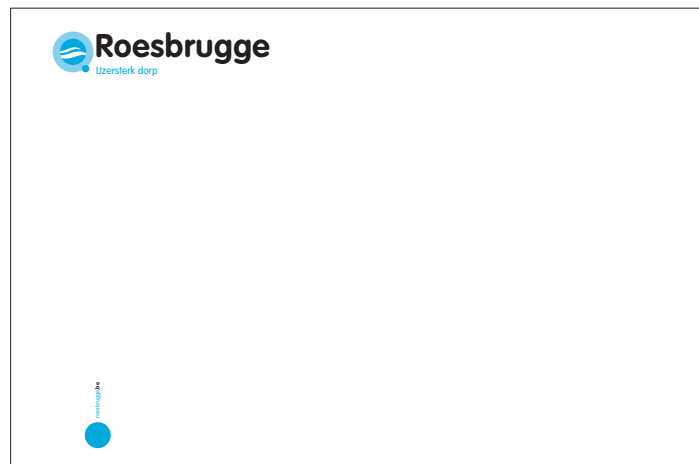
DOCUMENTGRID - MODULE 10,5 X 10,5MM  
SCHAAL TECHNISCH MODEL: 45%

FORMAAT 230 X 350MM

Positief logo large - 85%

**Locatie grafisch element:**  
Url aligneren op slogan

**! Uitzondering** voor deelgemeente 't Vogeltje:  
daar wordt geen url vermeld, dus wordt ook  
het cirkeltje weggelaten.



# Omslagen / C5

DOCUMENTGRID - MODULE 10,5 X 10,5MM  
SCHAAL TECHNISCH MODEL: 70%

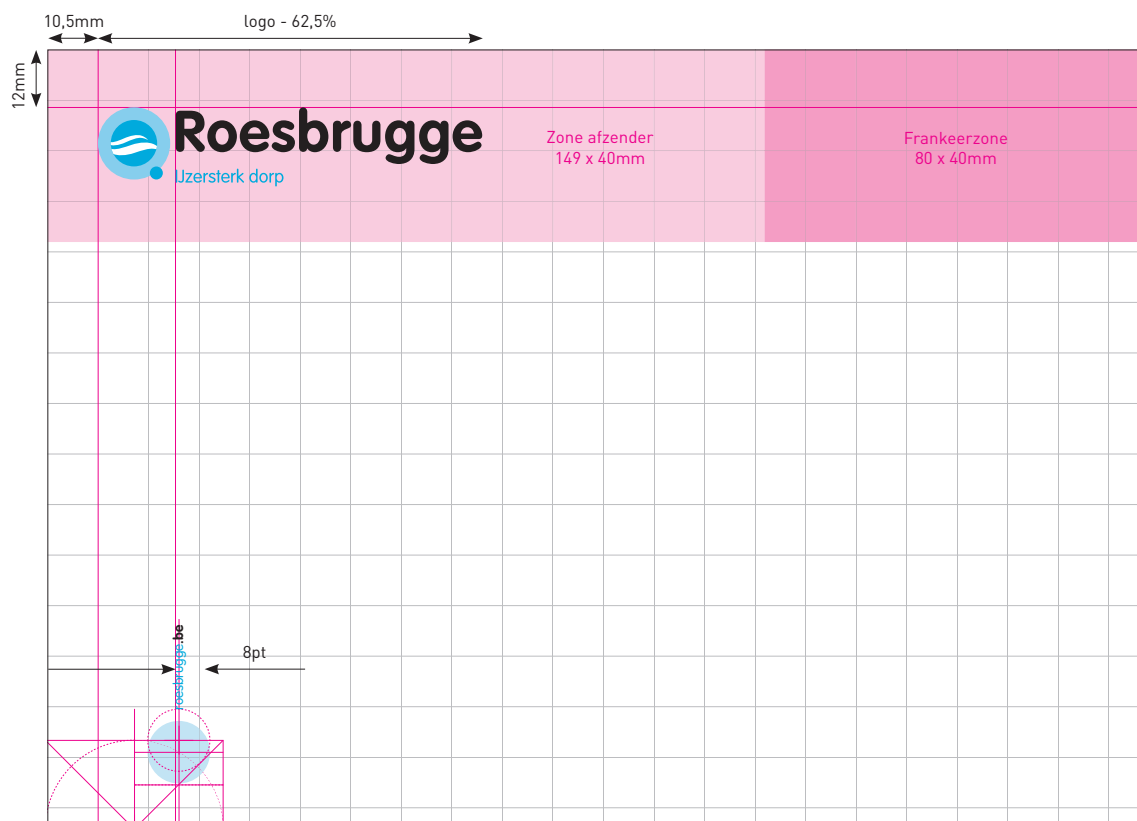
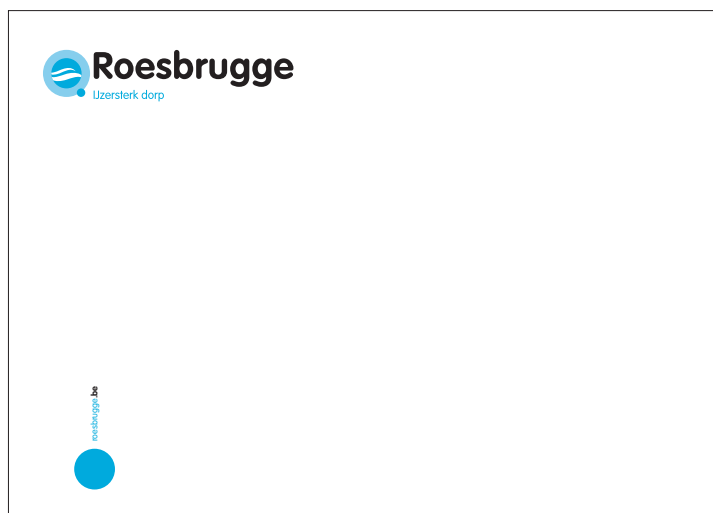
FORMAAT 162 X 229MM

Positief logo medium - 62,5%

**Locatie grafisch element:**

Url aligneren op slogan

**! Uitzondering** voor deelgemeente 't Vogeltje:  
daar wordt geen url vermeld, dus wordt ook  
het cirkeltje weggelaten.



# Omslagen / Zakomslag met balg

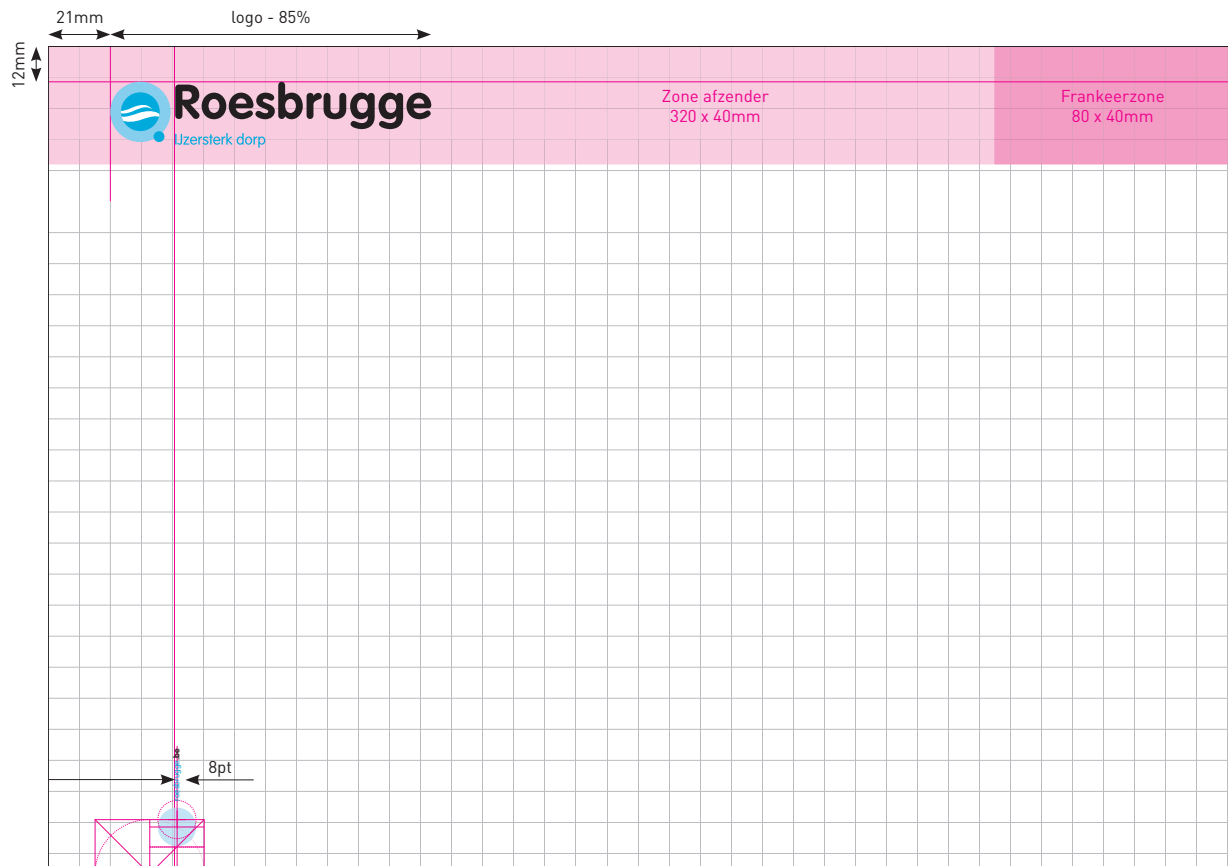
DOCUMENTGRID - MODULE 10,5 X 10,5MM  
SCHAAL TECHNISCH MODEL: 43%

FORMAAT 280 X 400MM

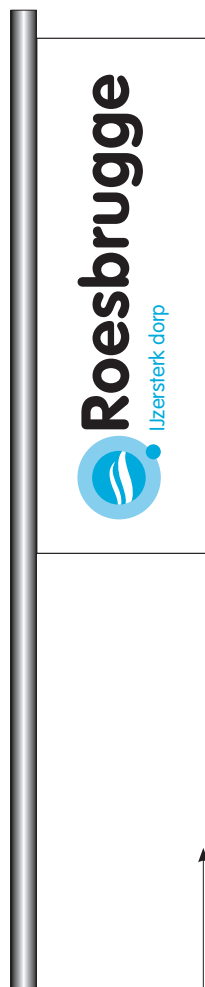
Positief logo large - 85%

**Locatie grafisch element:**  
Url aligneren op slogan

**! Uitzondering** voor deelgemeente 't Vogeltje:  
daar wordt geen url vermeld, dus wordt ook  
het cirkeltje weggelaten.



# Vlaggen en banners / Afmetingen

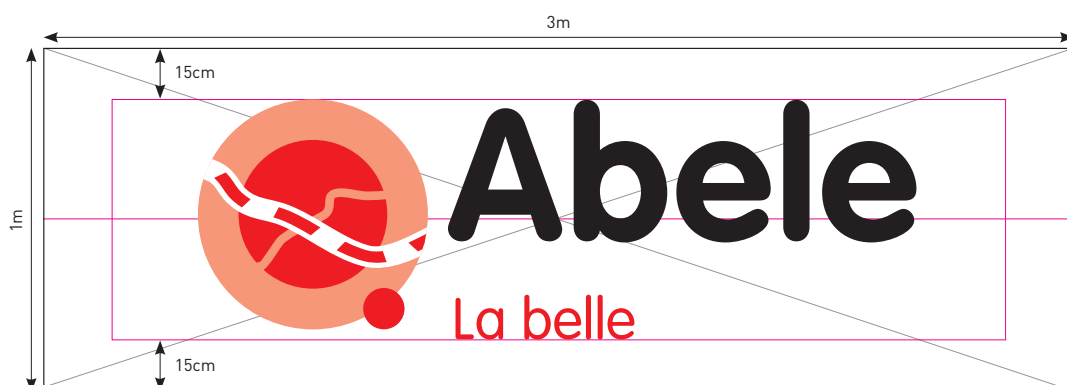


De afmeting van de vlag (stofgedeelte) is 3m lang op 1m breed.

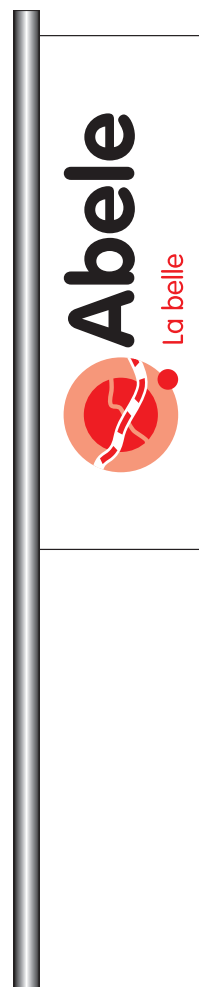
Het logo staat steeds in het midden gecentreerd op een maximumhoogte met boven en onder 15cm witruimte.

OF

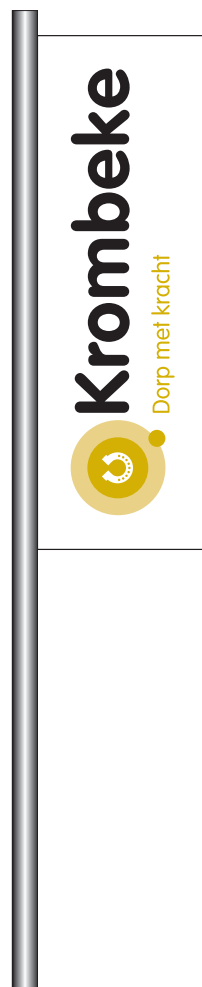
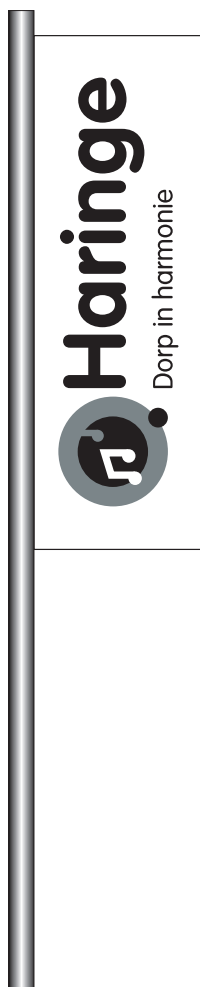
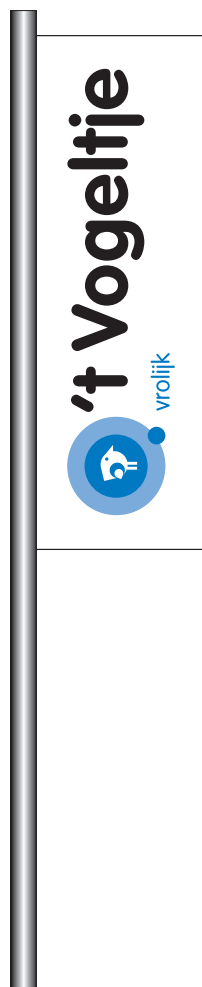
Links en rechts 20cm witruimte.



# Vlaggen en banners/ Voorstelling

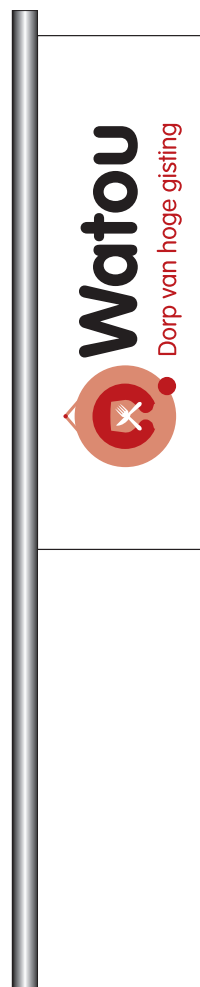
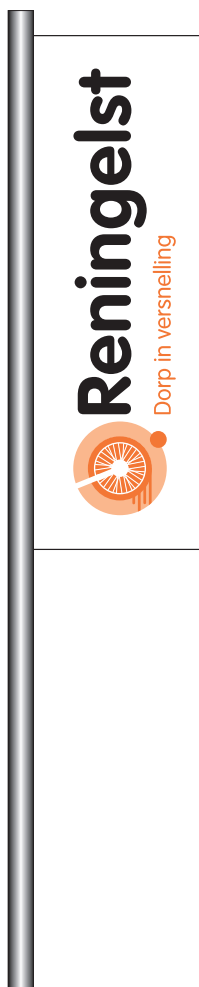
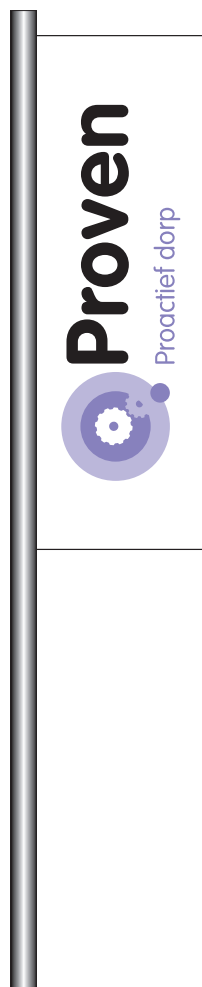


# Vlaggen en banners/ Voorstelling





# Vlaggen en banners/ Voorstelling



# Sticker met stadslogo

SCHAAL TECHNISCH MODEL: 80%

## FORMAAT

Hoogte van de stickers = 63mm

Lengte van de stickers = de lengte van het logo + links en rechts 10mm.

De hoogte van elk logo = 39mm





# Toepassingen digitale media

E-mailhandtekening 44

---

Website / hoofding 45

---

# E-mailhandtekening

DOCUMENTGRID - MODULE 10,5 X 10,5MM  
SCHAAL TECHNISCH MODEL: 70%

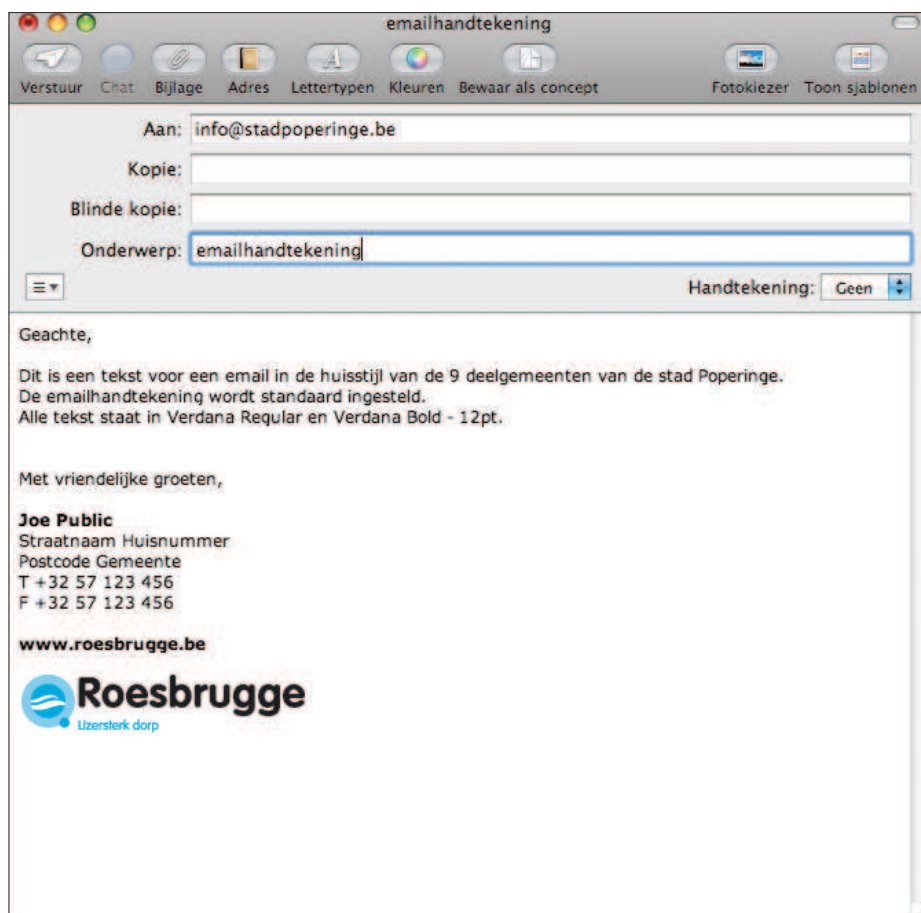
Adresgegevens op 7 regels boven  
het logo van de deelgemeente.

Font: Verdana Bold en Regular

Logo: 15mm H

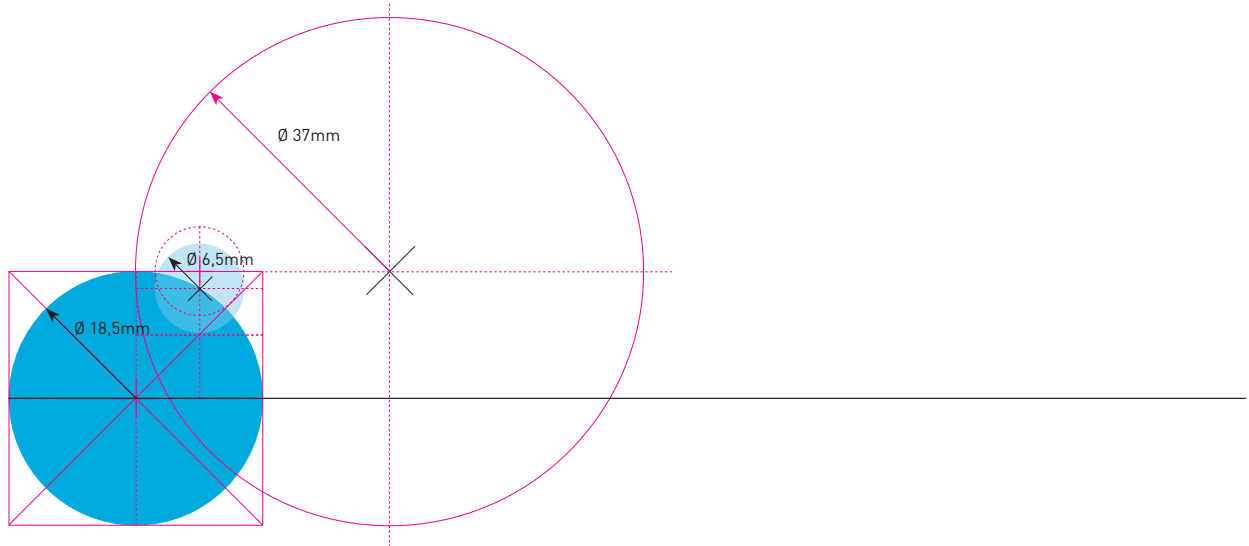
**Naam en voornaam**  
Straat Huisnummer  
Postcode Deelgemeente  
T +32 57 123 456  
F +32 57 123 456

**www.deelgemeente.be**



# Website / Hoofding

SCHAAL 100%



SCHAAL 65%



# Website / Deelgemeente Haringe

SCHAAL 55%



# Website / Deelgemeente Abele

SCHAAL 46%




[Home](#)  
[Ons Dorp](#)  
[Abelenaar](#)  
[Feestcomité](#)  
[Pensionaat](#)  
[Verenigingen](#)  
[KALENDER](#)  
[Abele Verbeeldt](#)  
[Abele in Beeld](#)  
[Parochie](#)  
[Nieuws](#)  
[Horeca](#)  
[Verblijf](#)  
[Recreatie](#)  
[Bedrijven](#)  
[Vrije Beroepen](#)  
[Diensten](#)  
[Links](#)  
[webcounter.be](#)  
[hits: 20618](#)

## Abele het grensdorp

# kalender






Chiro kalender
Oldtimerkalender
Bolderskalender
L.G. Watoukalender

DATUM	UUR	ACTIVITEIT	INRICHTERS	PLAATS
Zo 09/01/11	08u00-12u00	verzamelbeurs	Poperingana Numismatica	t Pensionaat Abele
Zo 23/01/11	12u00	Kip aan 't spit	Oudercomité Abele	Bollaert- Watou
Zat 19/02/11	14u30	wijnproef namiddag	<u>Vanhuysse Willy</u>	t Pensionaat Abele
Vr 04/03/11 Za 05/03/11	19u00 18u00	Streekbierenkaarting	Oldtimervrienden Abele (klik hier)	Pensionaat Abele

# Website / Deelgemeente Krombeke

SCHAAL 46%



## Krombeke

Dorp met kracht



## Krombeke

### Een overzicht

**Krombeke** is een dorpje in de Belgische provincie West-Vlaanderen en het oudste dorp van alle deelgemeenten van de stad Poperinge.

Het ligt ten noorden van Poperinge centrum en telt 721(1-1-2009) inwoners. De patroonheilige van Krombeke is Sint-Blasius.

Plaatsen in de buurt zijn Proven, Roesbrugge-Haringe (gemeente Poperinge),

Beveren, Stavele (gemeente Alveringem) en Westvleteren (gemeente Vleteren).



# Website / Deelgemeente Proven

SCHAAL 46%



---



## PROVENS FEESTCOMITE

De taak van het Feestcomité bestaat er in jaarlijks tal van evenementen te organiseren. Dit probeert ze te doen in samenwerking of met medewerking van de talrijke verenigingen die Proven rijk is.

De huidige activiteiten zijn oa, Jaarlijkse nieuwjaarsreceptie, Sinksenkermis (met de kwis, en jeugdanimatie), Barbecue, Oktoberkermis (met de caféspele, en de loopkoers), St-Maartenstoet, en verschillende andere festiviteiten.

We zoeken echter steeds naar nieuwe medewerkers. Zie je het zitten om een dynamische ploeg aan te vullen, of heb je andere vragen voor het comité, [mail](#) dan gauw!

De huidige 10 leden van ons feestcomité zijn: Nico Bouton, Niels D'Amour, Danny Gokelaere, Sofie Gruwez, Niels Malbrancke, Séba Pecqueux, Danny Scharre, Mia Vandewalle, Any Vermeersch, en Braam Verschaeve.

- FEESTCOMITE
- NIEUWSARCHIEF
- GASTENBOEK
- FORUM
- KALENDER
- FOTOBOEK
- VERENIGINGEN
- HANDEL
- LINKS
- STRATENPLAN
- HOME

# Website / Deelgemeente Reningelst

SCHAAL 56%



## Reningelst

Dorp in versnelling



- Home
- Reningelst?
- Verenigingen
- Historiek
- Recreatie
- Logies
- Links
- Contact

- Activiteiten in Reningelst
- Bewonersplatform
- Lokaal nieuws

### 1000 km voor Kom Op Tegen Kanker

By Bert on januari 15th, 2012 | No Comments

Op Zaterdag 29 september 2012 richten we in Reningelst reeds voor de derde maal de "Memorial Marc Leeuwerck" in. De opbrengst van deze reeks wielervedstrijden, voor renners met OVWF - licentie en wielertoeristen met aansluitend een Walking Dinner in zaal "Rookop", schenken we integraal aan het goede doel nl. "Kom Op Tegen Kanker" Om toch nog iets méér te kunnen bijdragen, hebben we...

[Meer lezen..](#)

### Toneelvoorstellingen van "De Vlaamsche Vrienden..."

By Bert on januari 3rd, 2012 | No Comments

'Achter 't eten' van het Gentse theaterfenomeen wijlen Eric De Volder voor het eerst op de planken door een amateurgezelschap! Een moeder en haar dochter, radeloos gevangen in een web van verkrachting, misbruik, incest en vernedering, proberen voor zichzelf te achterhalen wat er toch met hen is gebeurd. U krijgt daarvan het schokkend relaas waarvan zowel beelden als woorden nog lang zullen b...

[Meer lezen..](#)

#### Januari 2012

Maa	Din	Woe	Don	Vri	Zat	Zon
						1
2	3	4	5	6	7	8
9	10	11	12	13	14	15
16	17	18	19	20	21	22
23	24	25	26	27	28	29
30	31					
«Dec						Feb»

#### Welkomstbrochure Reningelst



Klik hier om de reserveraties van OC Rookop te raadplegen.



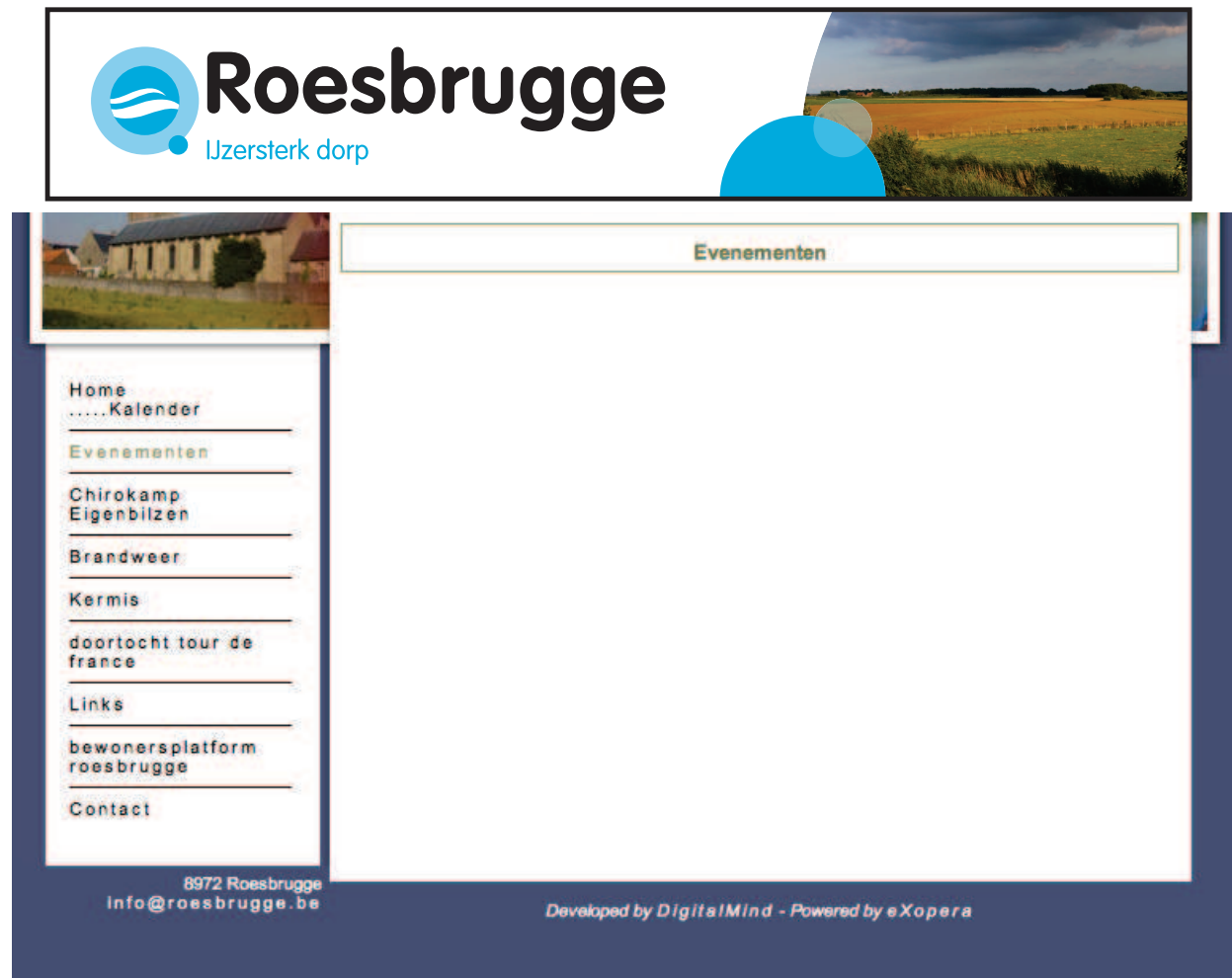
Zaal Reserveraties

#### Pagina's

- Contact
- Historiek
- Brouwerij-Mouterij Sint-Joris
- De Gouzen
- Engelse kerkhoven
- Getuigenis (uit W.O. I) van André Houwen
- Het kasteel van Reningelst

# Website / Deelgemeente Roesbrugge

SCHAAL 66%



# Website / Deelgemeente Sint-Jan-ter-Biezen

SCHAAL 45%



## Sint-Jan-ter-Biezen

Kathedraal van een landschap



**Welkom in Sint-Jan-ter-Biezen.**  
Sint-Jan-ter-Biezen, halverwege tussen Poperinge en het Bier & Kunstddorp Watou. De plaats waar ooit kluizenaar K. Grimminck woonde. Het dorp met zijn uitnodigend kerkje en met zijn uitzichttafel op de fazantenheuvel.



- Home
- Ons Dorp
- Kapellenaar
- Feestcomité
- Verenigingen
- Kalender
- St-Jan-t-Biezen
- Verbeeldt
- St-Jan-t-Biezen in Beeld
- Parochie
- Nieuws
- Horeca
- Verblijf
- Recreatie
- Bedrijven
- Vrije Beroepen
- Diensten
- Links

webcounter.be  
hits: 5448

# Website / Deelgemeente Watou

SCHAAL 67%

**Watou**  
Dorp van hoge gisting

Home   Watou 2012   Horeca   Mezières-en-Brenne   Bed & Breakfast   Vakantiewoning  
Gregoriaans festival   De Grote Oorlog   Vakantiewoning Provence   Links   Abdijbieren

» **Home**

*Het* scheelde geen haar of Watou was in 1793 aan de Franse vingers blijven kleven toen definitief de teerling werd geworpen over wat Vlaanderen of Frankrijk zou worden. De kleine uitstulping van Watou in Frankrijk is te danken aan de Steenvoordebeek en de Heidebeek, natuurlijke grens waarbij men het toen heeft gehouden. Het was hem zeker niet om de naam te doen want buurdorpen met mooie Vlaamse namen als Steenvoorde, Goddewaertsvelde, Houtkerke en Winnezele werden voor altijd Frans. Watou, deze iet of wat Frans-exotische naam is nochtans Germaans van oorsprong en verwijst naar Water, (Wet) en Oue, (Hewa) en laat een waterzieke, vochtige beemd vermoeden. Inderdaad, op grondgebied Watou maken enkele beken zich op om zich samen, ietwat verderop, in Roesbrugge, in de IJzer te gooien. Watou leunt met zijn volle gewicht tegen Frankrijk en ligt dus aan de "Schreve" de "Frontieren" zoals men er zegt. Een deelgemeente, Abele, sluit ten zuiden verder aan en men rijdt er naartoe langs de "gemene straete", rechts Frankrijk, links België.


*Tijdens* de zomer is Watou gedurende drie maand overgeleverd aan poëzie en kunst. Diverse locaties confronteren u met gedichten en beeldende kunst en verleiden ieder jaar opnieuw méér dan 20.000 bezoekers uit het Nederlandse taalgebied. Met het weekend van O.H.Hemelvaart, beleeft het dorp het driejaarlijks **festival van het Gregoriaans**. Dan weerklinken vanuit de oorspronkelijk Romaanse St.-Bavokerk gedurende 5 dagen de gezangen van tientallen koren vanuit alle uithoeken van de wereld. Gedurende deze periode is het hele dorp in de weer om zangers en bezoekers onderdak te bieden. In 2012 is het opnieuw zover.

*Watou* heeft alle troeven van de **Westhoek** - landelijke rust en wijdse gezichten, open en volkse gastvrijheid, de kuststreek en Frans Vlaanderen in de nabije omgeving. Restaurants, tavernes en vele mogelijkheden voor logies en overnachtingen maken van

De templates en sjablonen, via een Word-instelling, zijn dezelfde als van de visual identity van de stad Poperinge.

Verantwoordelijk uitgever:  
Christof Dejaegher, Burgemeester

Grote Markt 1  
8970 Poperinge  
**[www.poperinge.be](http://www.poperinge.be)**

Februari 2012